



MA XXI



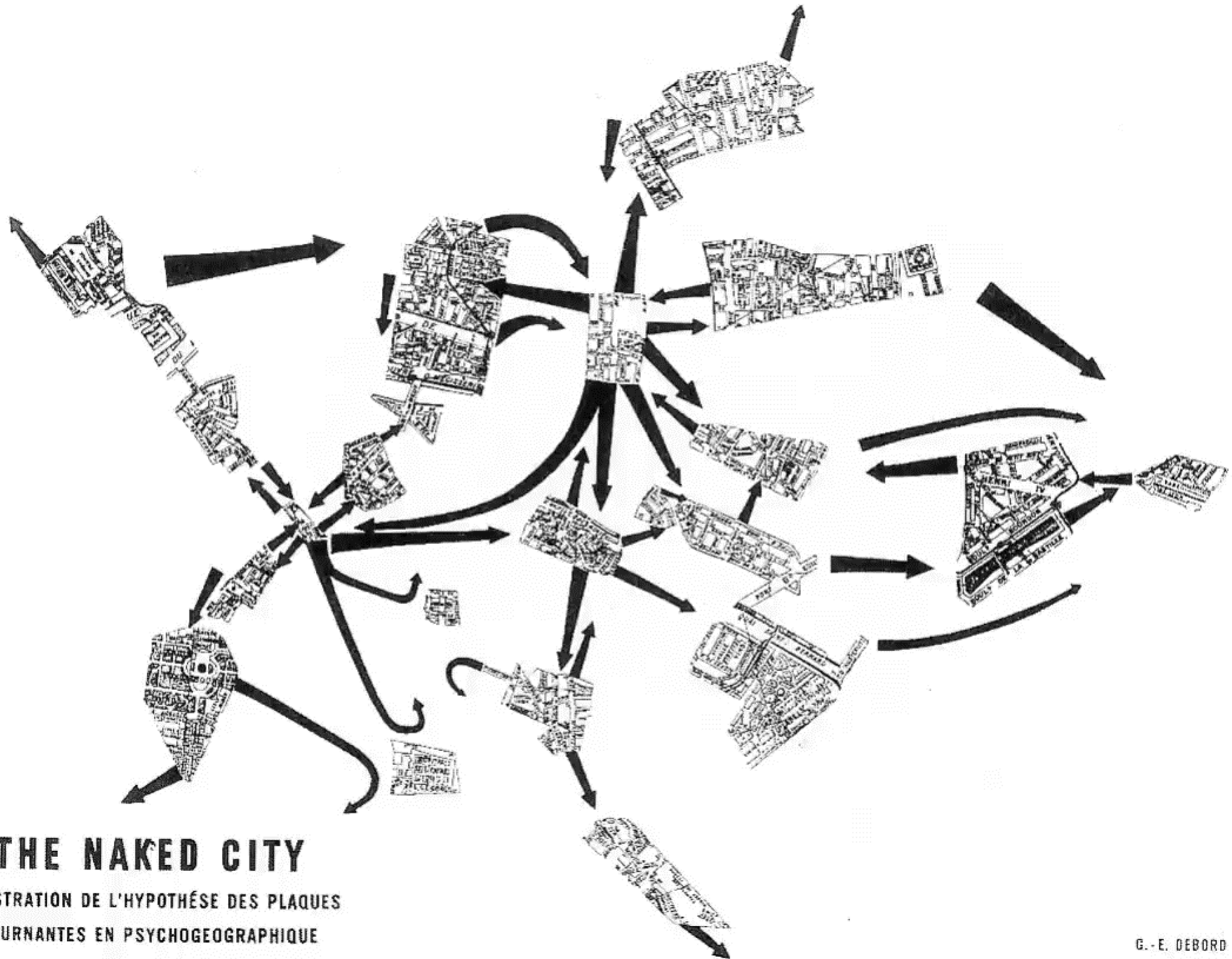
0:00 / 0:01





0:00 / 0:01





THE NAKED CITY

ILLUSTRATION DE L'HYPOTHÈSE DES PLAQUES
TOURNANTES EN PSYCHOGEOGRAPHIQUE

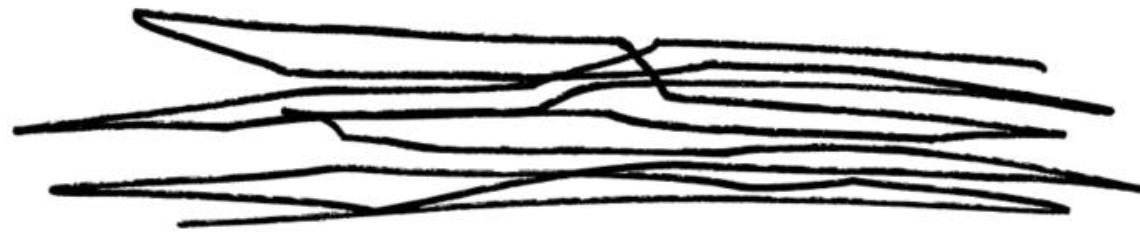
MA XXI



ACCEDI CON FACEBOOK

ACCEDI CON GOOGLE

@Copyright by MAXXI 2017





Sei in un gruppo?

No ▼

Ci sono bambini?

No ▼

Quanto tempo hai a disposizione?

Più o meno 30 min ▼

Qualcuno nel gruppo ha disabilità motorie?

No ▼

[CONTINUA >](#)



1) FILO D'ARIANNA



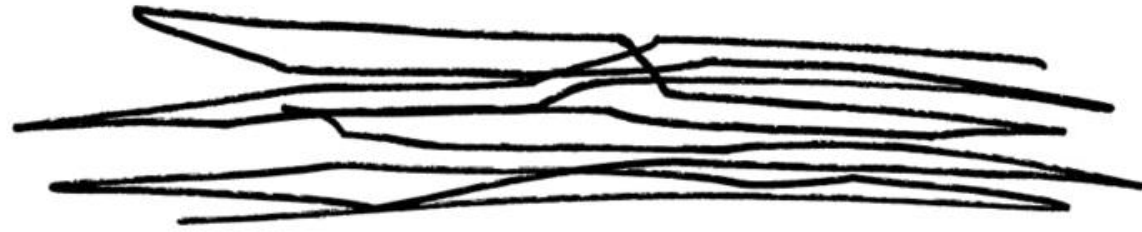


Cosa cerchi?



Non sai cosa scegliere? Stupiscimi!

CONTINUA >

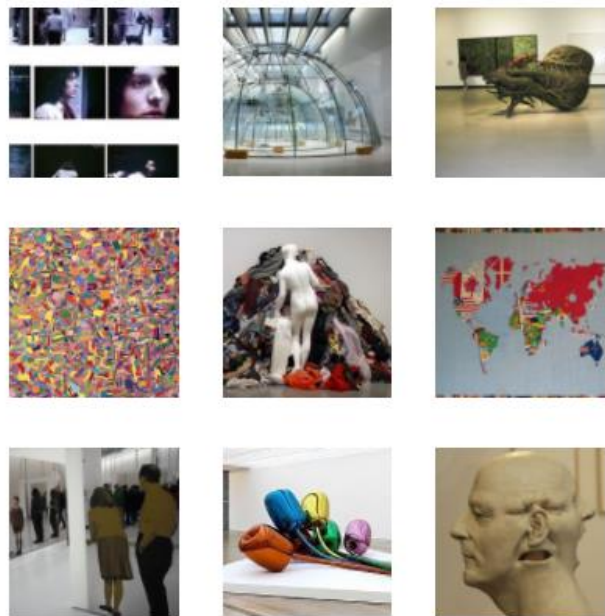


1) FILO D'ARIANNA

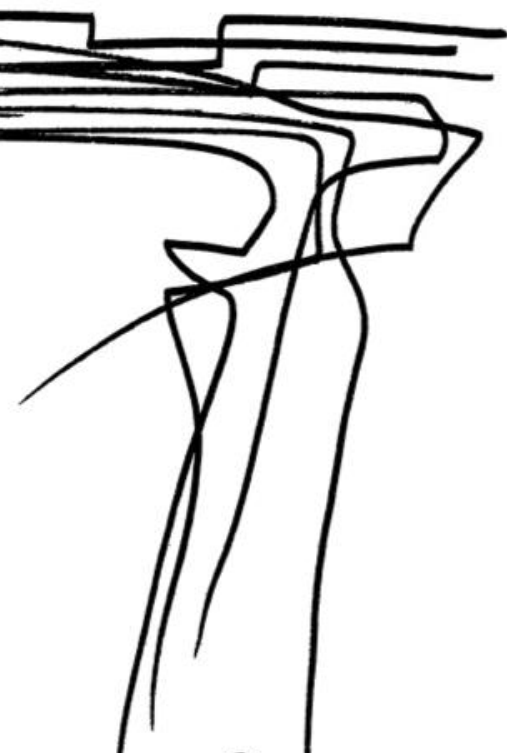




Seleziona cosa ti stupisce :)



CONTINUA >





Igloo - Mario Merz

Michelangelo Pistoletto



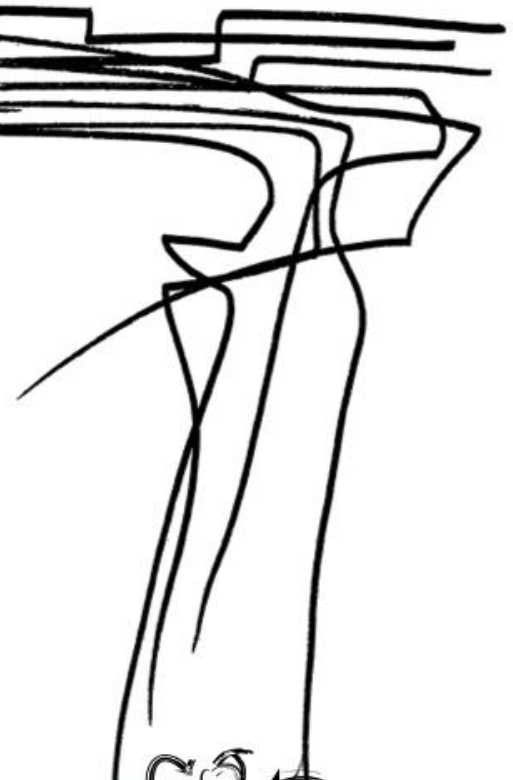
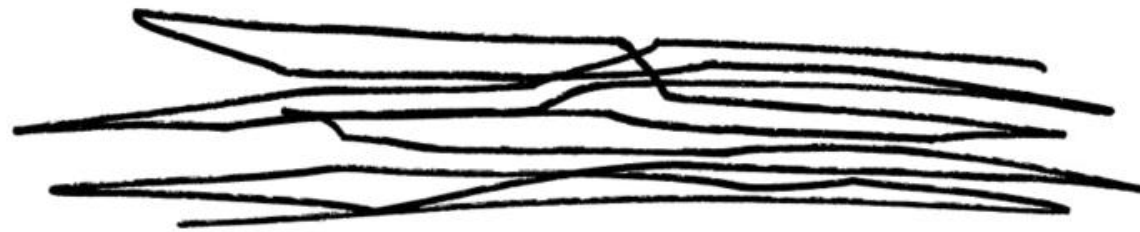
Jan Fabre



Indian highway



COMINCIA >



1) FILO D'ARIANNA



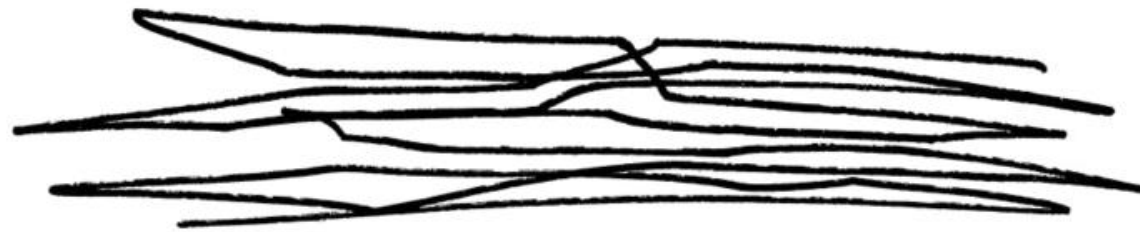


Igloo - Mario Merz

Lorem ipsum dolor sit amet, consectetur adipiscing elit. Sed consequat purus lorem, non maximus tellus viverra congue. Aliquam sit amet elit vitae purus dapibus varius. Nunc efficitur massa tempus, venenatis dui sed, pellentesque orci. Praesent vel ex purus. Curabitur egestas erat massa, id vehicula diam scelerisque eget

Extra: lo sapevi che...

questa sala ha occupato fino ad aprile 2017 la mostra di



1) FILO D'ARIANNA





Igloo - Mario Merz

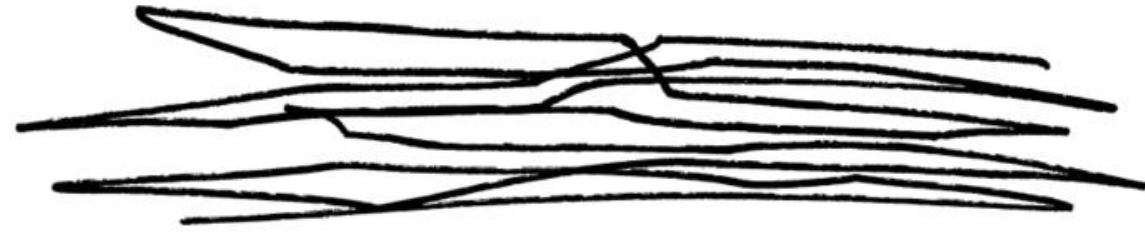
Lorem ipsum dolor sit amet, consectetur adipiscing elit. Sed consequat purus lorem, non maximus tellus viverra congue. Aliquam sit amet elit vitae purus dapibus varius. Nunc efficitur massa tempus, venenatis dui sed, pellentesque orci. Praesent vel ex purus. Curabitur egestas erat massa, id vehicula diam scelerisque eget



[Share on facebook](#)

[Share on twitter](#)

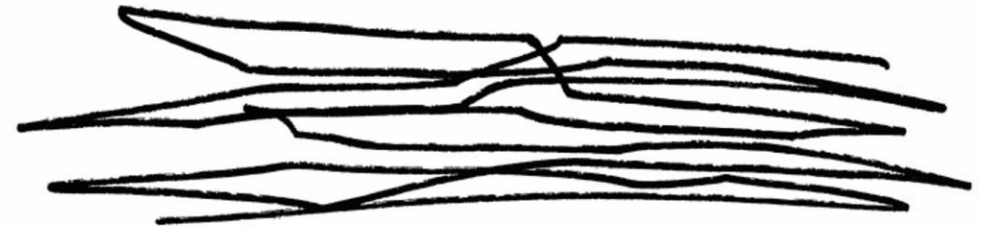
[Share on google](#)



1) FILO D'ARIANNA







MA **XXI**



<http://maxxipasocial.altervista.org/Login.html>

Per perdersi, bisogna avere un percorso da abbandonare a cui tornare.

“Filo di Arianna” è una webapp per guidare il visitatore a risemantizzare l’esperienza museale grazie ai percorsi MAXXI - mini, medium, mega – suggeriti secondo una griglia di domande. Il form prevede:

- Tempo: 30, 90, oltre 120 minuti.
- Visita singola o in gruppo (presenza bambini e/o diversamente abili)
- scelte di tipologie di opere d’arte (quadro, scultura, installazione...) e di esposizione (mostra, permanente, fotografia, architettura).

Fornendo il percorso la schermata di Arianna lascia uno spazio per scattare foto/video, approfondire le opere. A fine visita l’app genera un mash-up tra contenuti dell’utente e del museo. Queste storie forniscono big data su preferenze e abitudini dei visitatori (opere più fotografate, riprese, approfondite, percorsi).

#FPA social

